

Ihre **Meinung** ist uns **wichtig**....

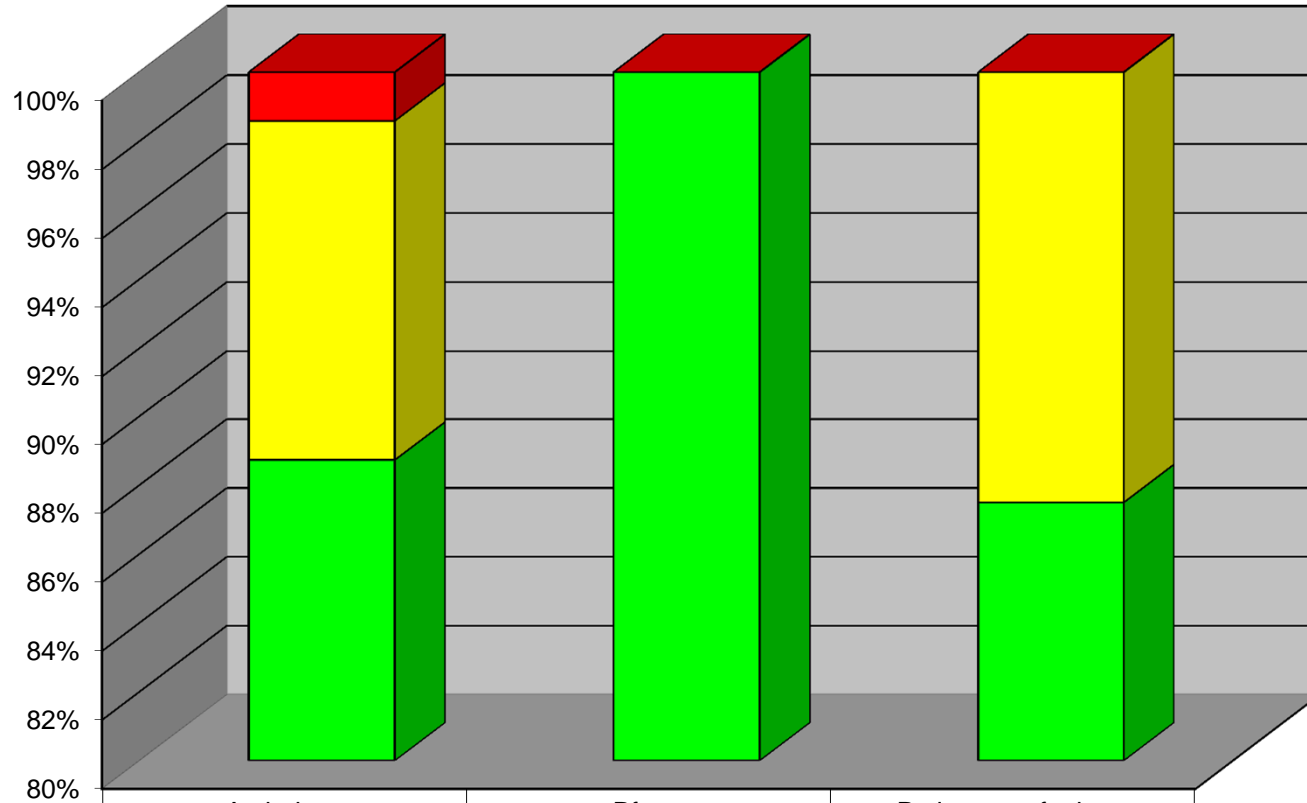


Meinungskarten- auswertung

2015

Ihre Meinung ist uns wichtig....

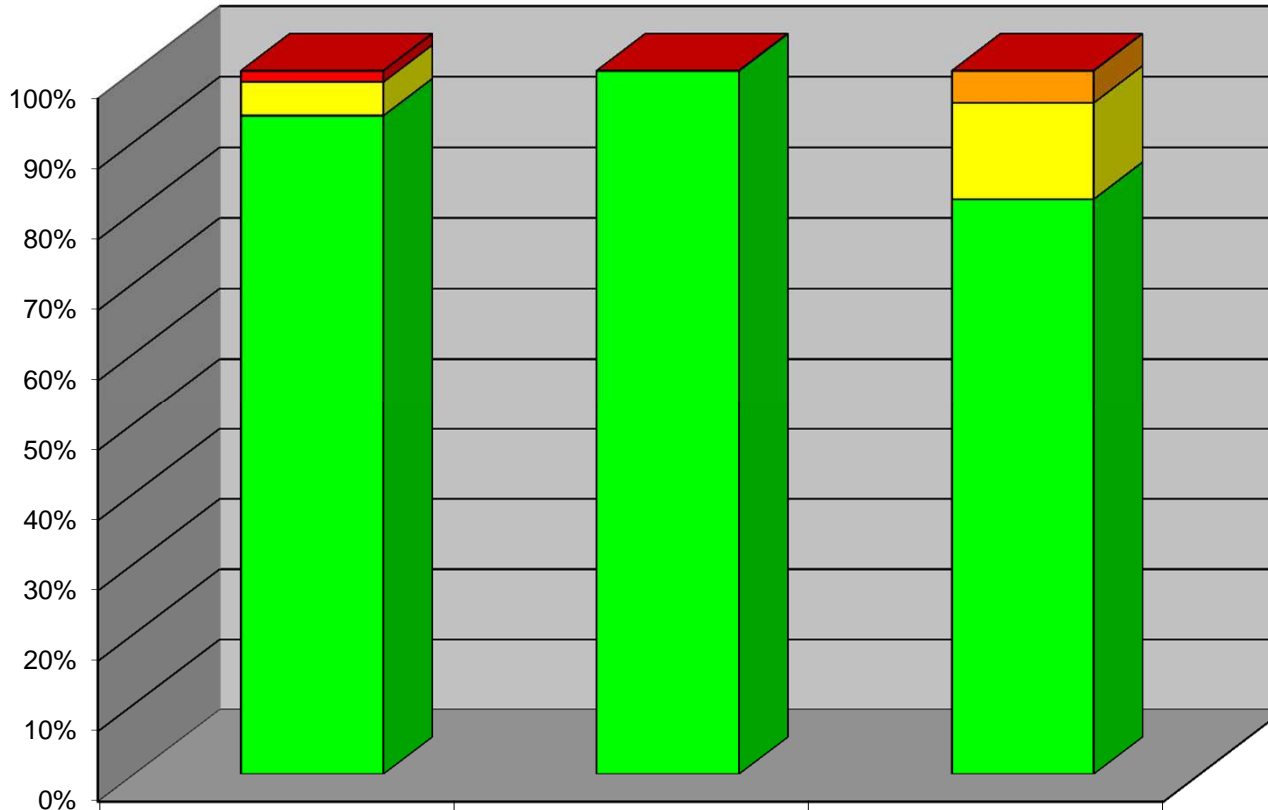
Ich wurde dort freundlich und zuvorkommend empfangen...



| | Ambulanz | Pforte | Patientenaufnahme |
|---------------------------|----------|--------|-------------------|
| ■ trifft nicht zu | 1 | 0 | 0 |
| ■ trifft kaum zu | 0 | 0 | 0 |
| ■ trifft weitgehend zu | 7 | 0 | 3 |
| ■ trifft voll und ganz zu | 63 | 11 | 21 |

Ihre Meinung ist uns wichtig....

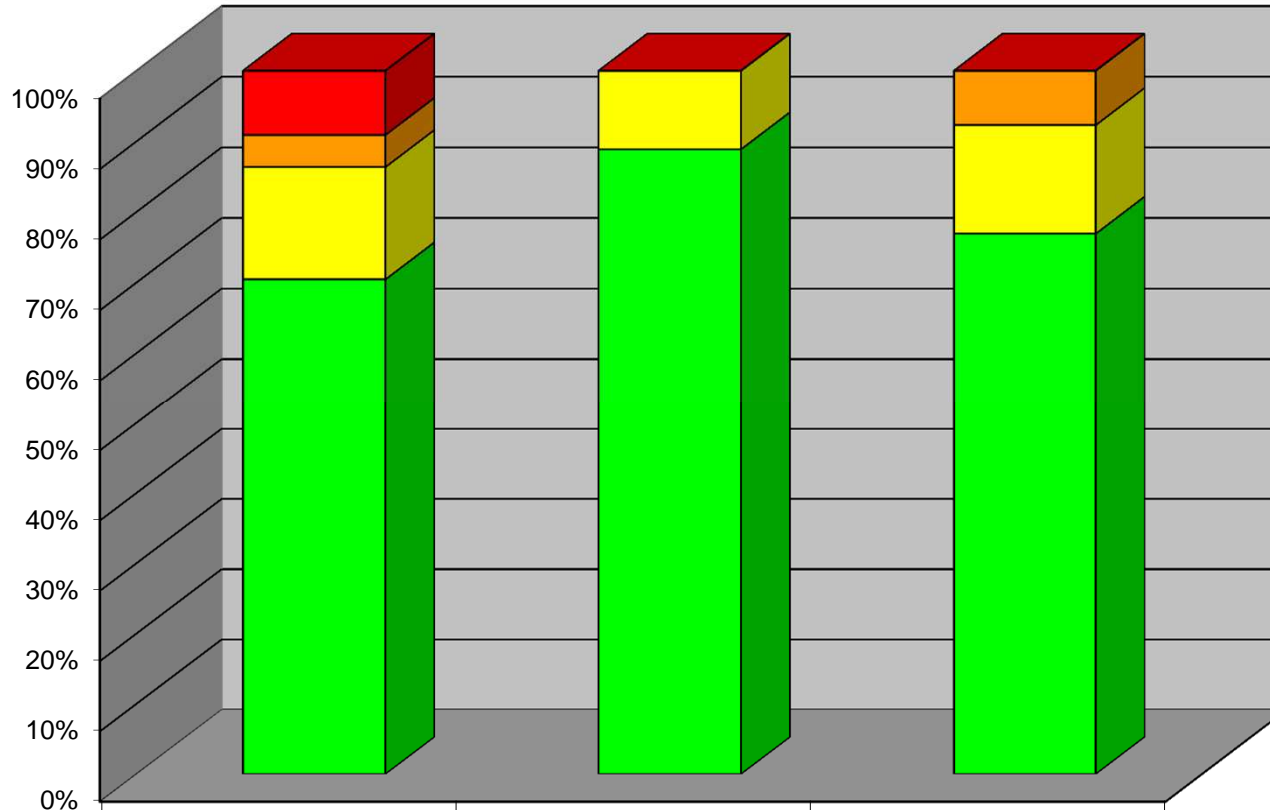
Auf meine Fragen und Wünsche wurde eingegangen...



| | Ambulanz | Pforte | Patientenaufnahme |
|---------------------------|----------|--------|-------------------|
| ■ trifft nicht zu | 1 | 0 | 0 |
| ■ trifft kaum zu | 0 | 0 | 1 |
| ■ trifft weitgehend zu | 3 | 0 | 3 |
| ■ trifft voll und ganz zu | 59 | 11 | 18 |

Ihre Meinung ist uns wichtig....

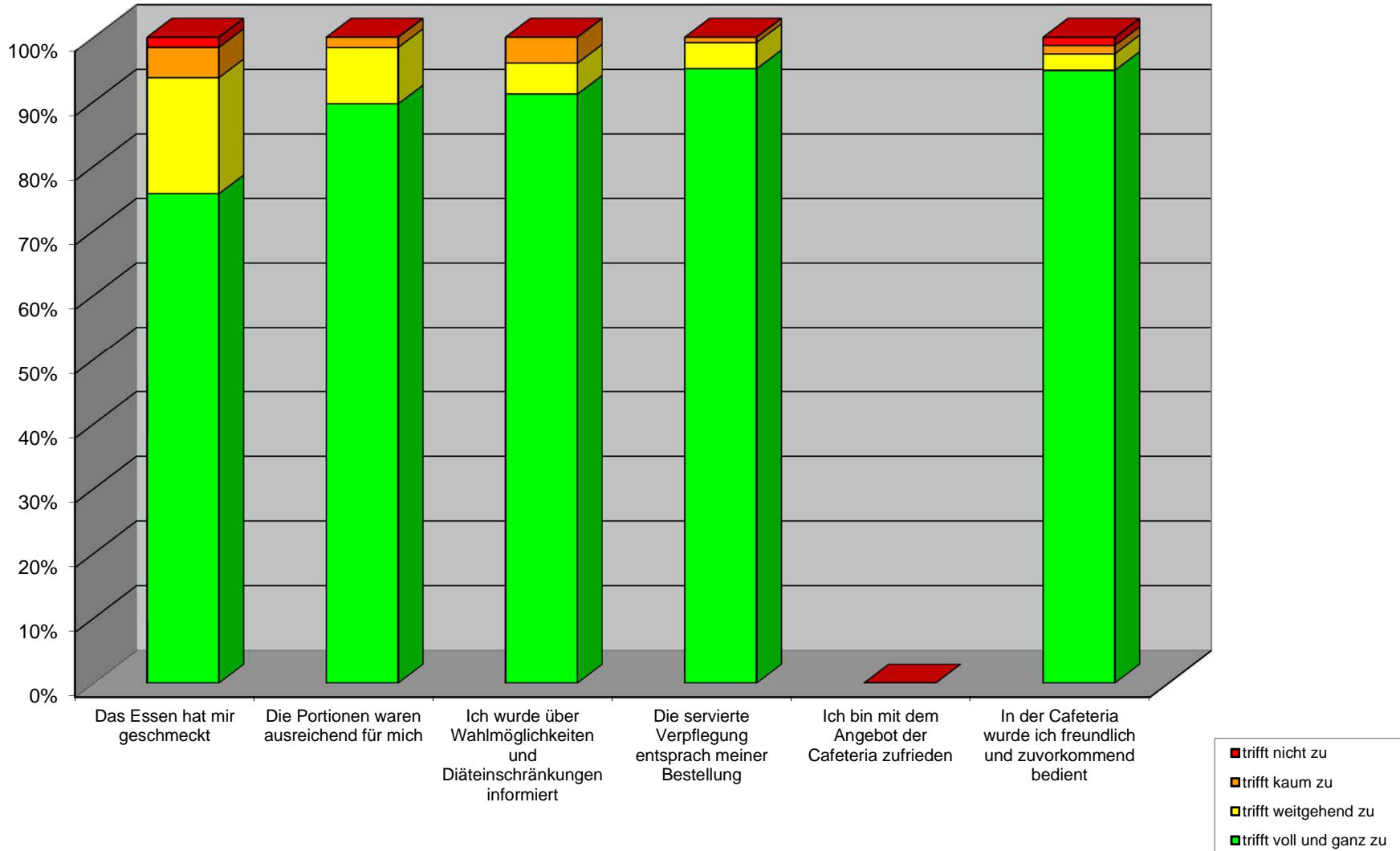
Bei langer Wartezeit wurde ich über die Gründe informiert...



| | Ambulanz | Pforte | Patientenaufnahme |
|---------------------------|----------|--------|-------------------|
| ■ trifft nicht zu | 4 | 0 | 0 |
| ■ trifft kaum zu | 2 | 0 | 1 |
| ■ trifft weitgehend zu | 7 | 1 | 2 |
| ■ trifft voll und ganz zu | 31 | 8 | 10 |

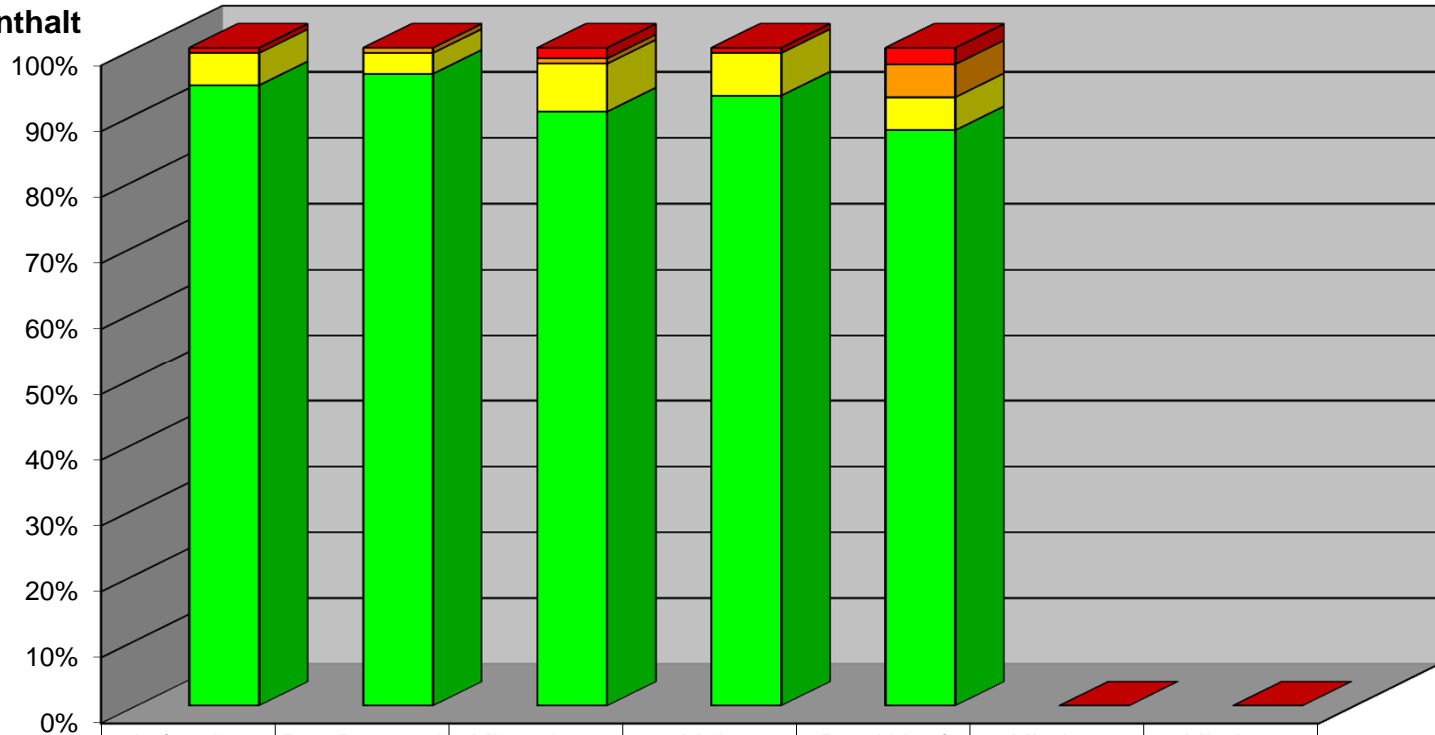
Ihre Meinung ist uns wichtig....

Verpflegung



Ihre Meinung ist uns wichtig....

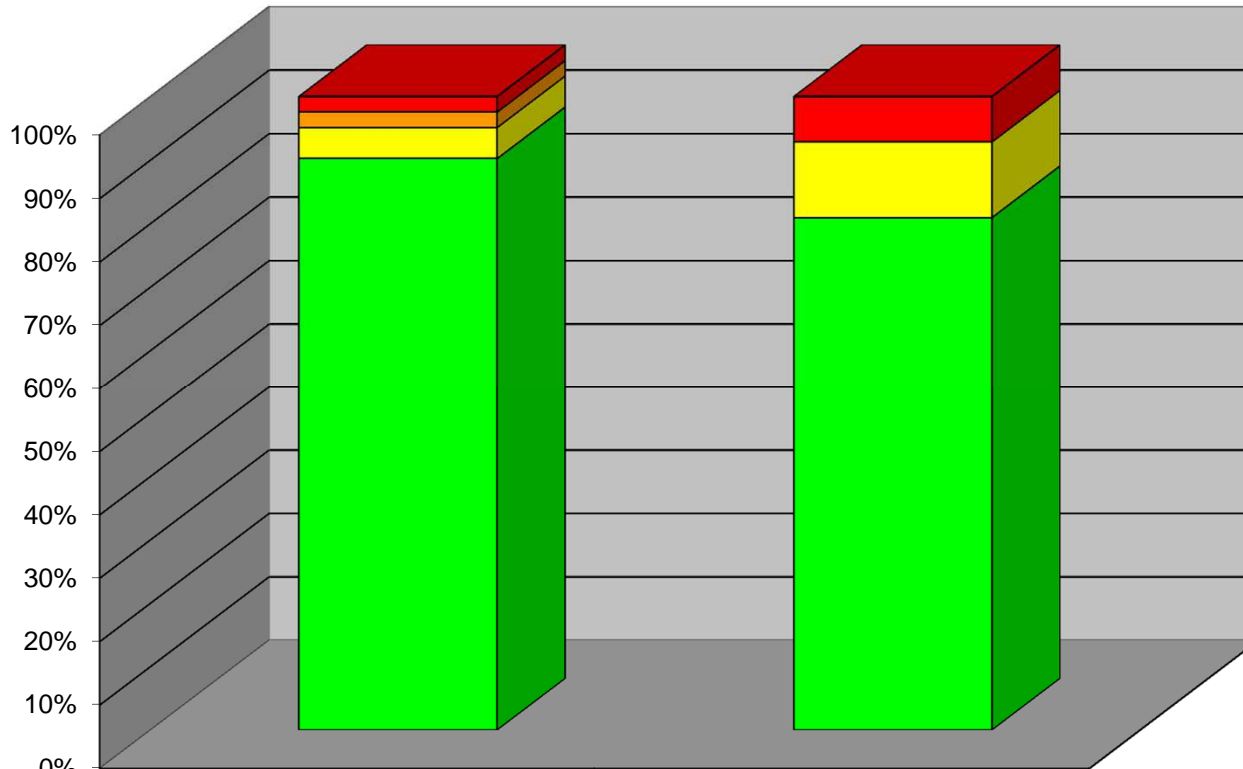
Stationärer Aufenthalt



| | Auf meine Wünsche und Bedürfnisse wurde eingegangen | Das Personal war mir gegenüber freundlich und zuvorkommend | Mit meinen Sorgen und Ängsten habe ich mich gut aufgehoben gefühlt | Mein Aufenthalt verlief reibungslos mit akzeptablen Wartezeiten | Der Ablauf meines Aufenthaltes war für mich jederzeit nachvollziehbar | Mit dem ärztlichen Personal war ich zufrieden | Mit dem Pflegepersonal war ich zufrieden |
|-------------------------|---|--|--|---|---|---|--|
| trifft nicht zu | 1 | 0 | 2 | 1 | 3 | 0 | 0 |
| trifft kaum zu | 0 | 1 | 1 | 0 | 6 | 0 | 0 |
| trifft weitgehend zu | 6 | 4 | 9 | 8 | 6 | 0 | 0 |
| trifft voll und ganz zu | 116 | 122 | 112 | 115 | 105 | 0 | 0 |

Ihre Meinung ist uns wichtig....

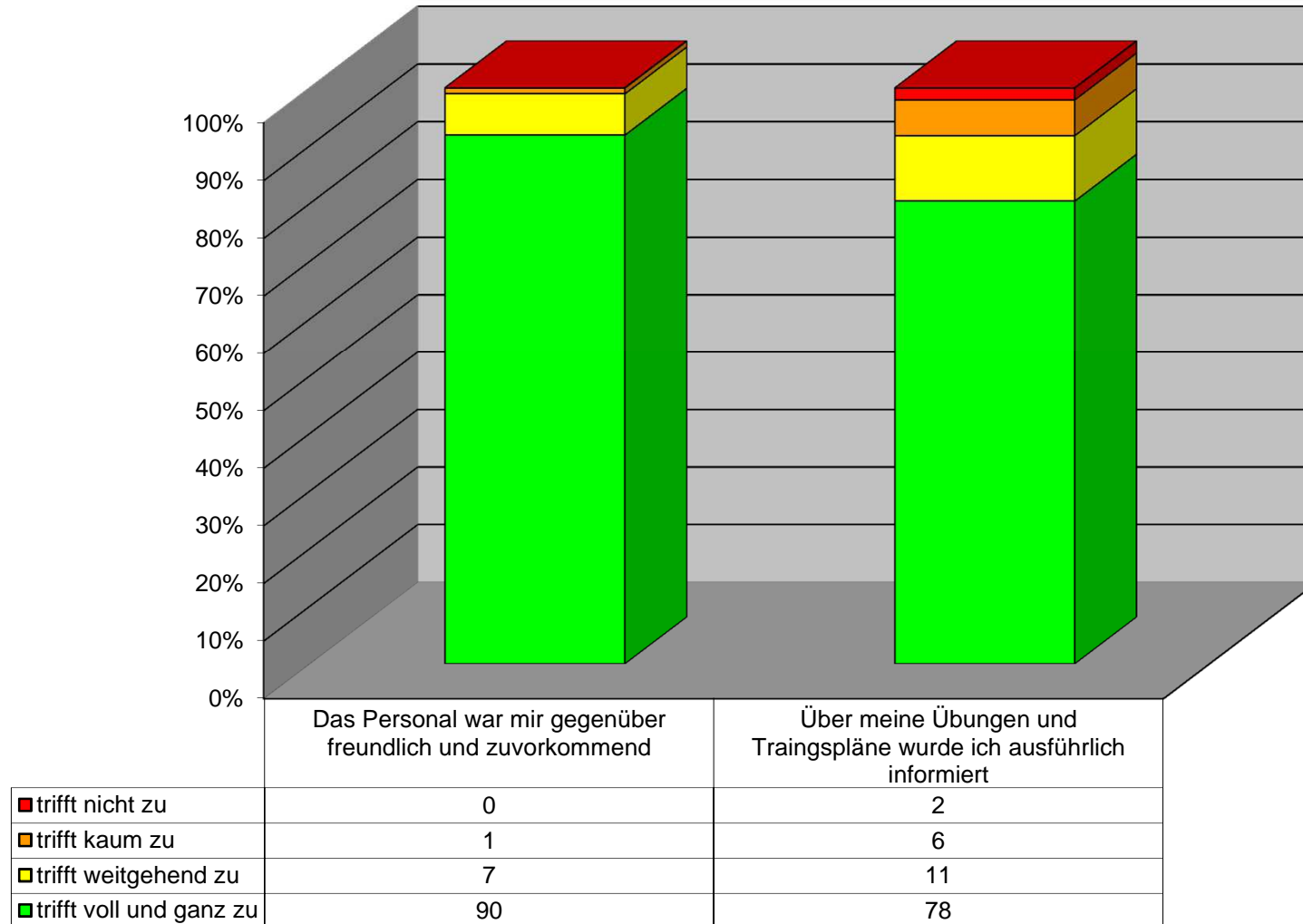
Röntgen



| | Das Personal war mir gegenüber freundlich und zuvorkommend | Ich wurde über die an mir durchgeführte Untersuchung umfassend informiert |
|---------------------------|--|---|
| ■ trifft nicht zu | 1 | 3 |
| ■ trifft kaum zu | 1 | 0 |
| ■ trifft weitgehend zu | 2 | 5 |
| ■ trifft voll und ganz zu | 37 | 34 |

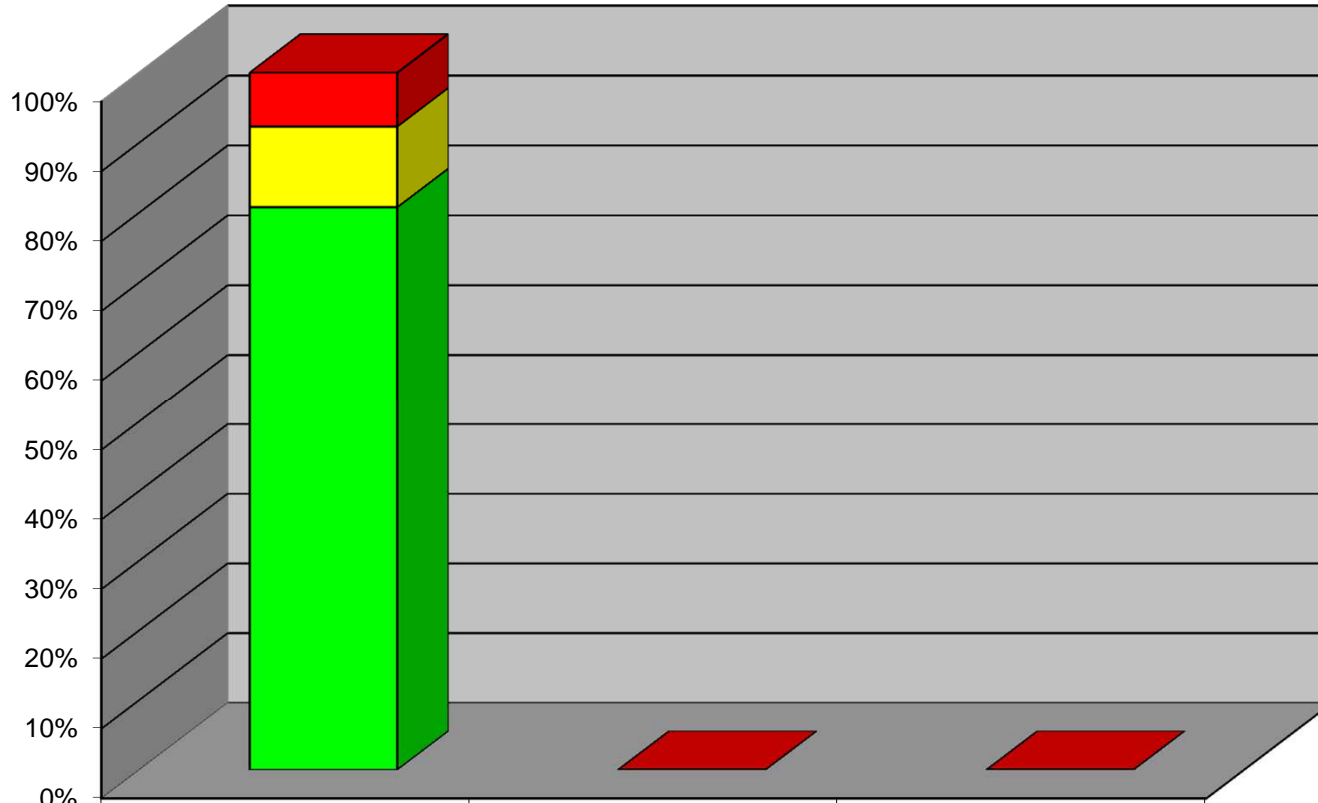
Ihre Meinung ist uns wichtig....

Physikalische Therapie



Ihre Meinung ist uns wichtig....

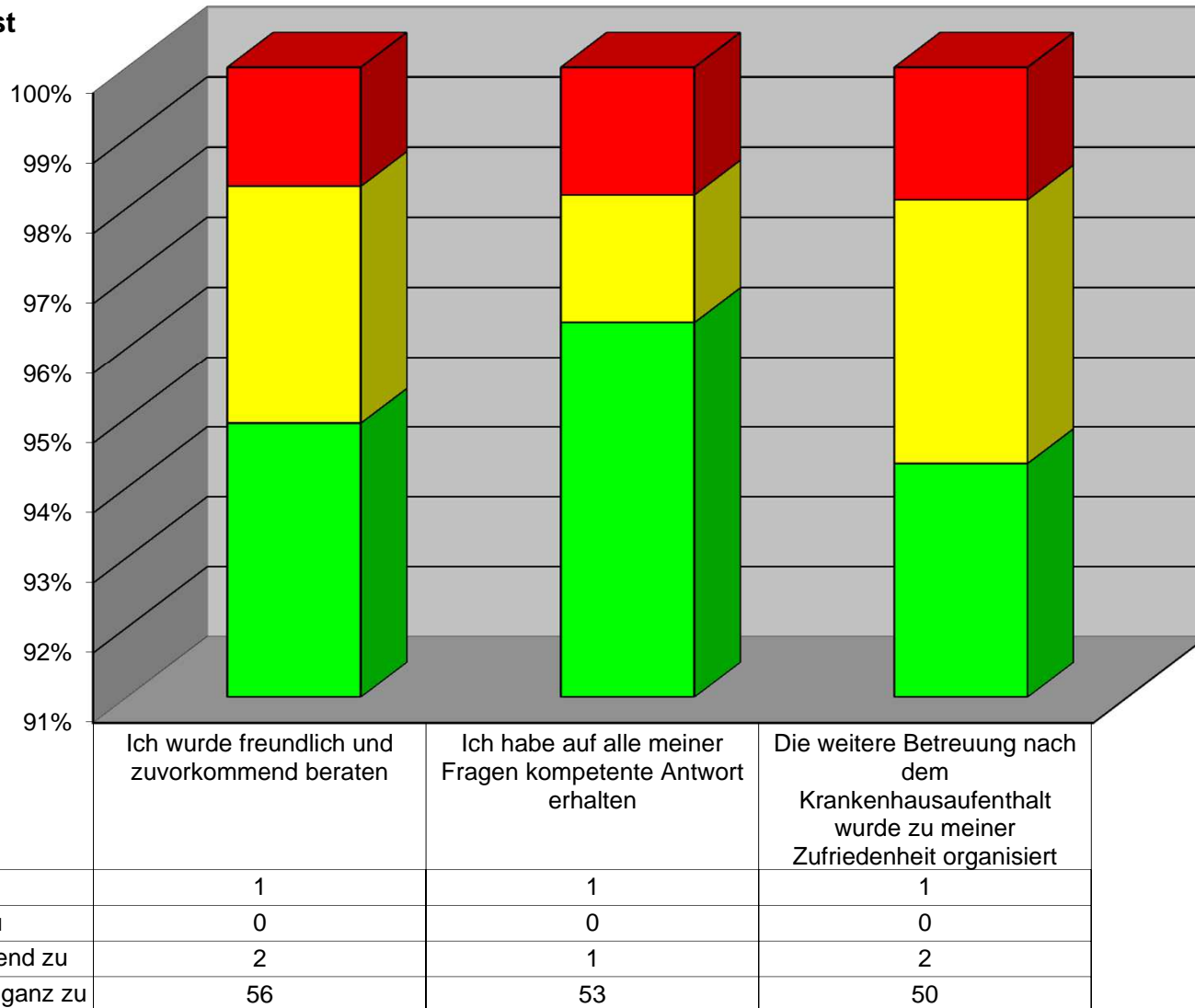
Seelsorge



| | Mit dem seelsorglichen Angebot (Gespräche, Besuche) war ich zufrieden | Mit der Übertragung der Gottesdienste aus der Kapelle war ich zufrieden | Das Faltblatt der Seelsorge war mir eine Hilfe zur Orientierung |
|---------------------------|---|---|---|
| ■ trifft nicht zu | 2 | 0 | 0 |
| ■ trifft kaum zu | 0 | 0 | 0 |
| ■ trifft weitgehend zu | 3 | 0 | 0 |
| ■ trifft voll und ganz zu | 21 | 0 | 0 |

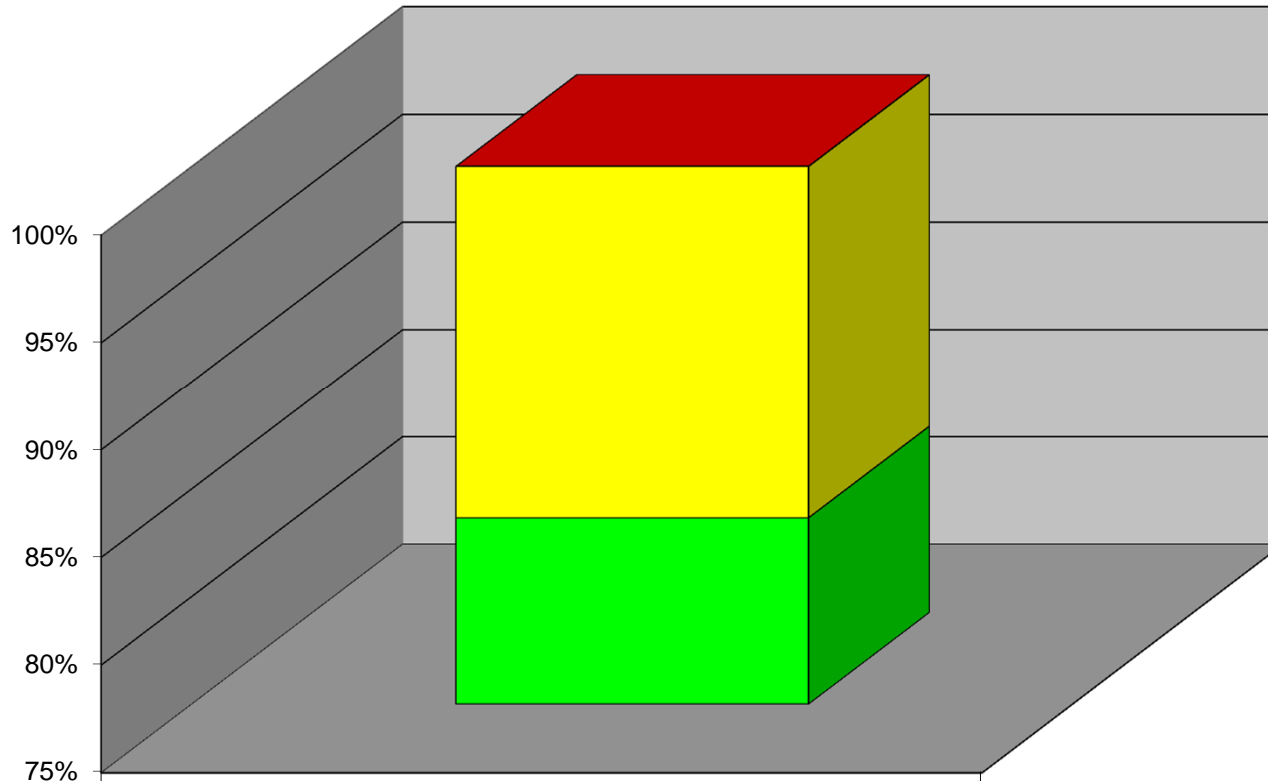
Ihre Meinung ist uns wichtig....

Sozialdienst



Ihre Meinung ist uns wichtig....

Orientierung

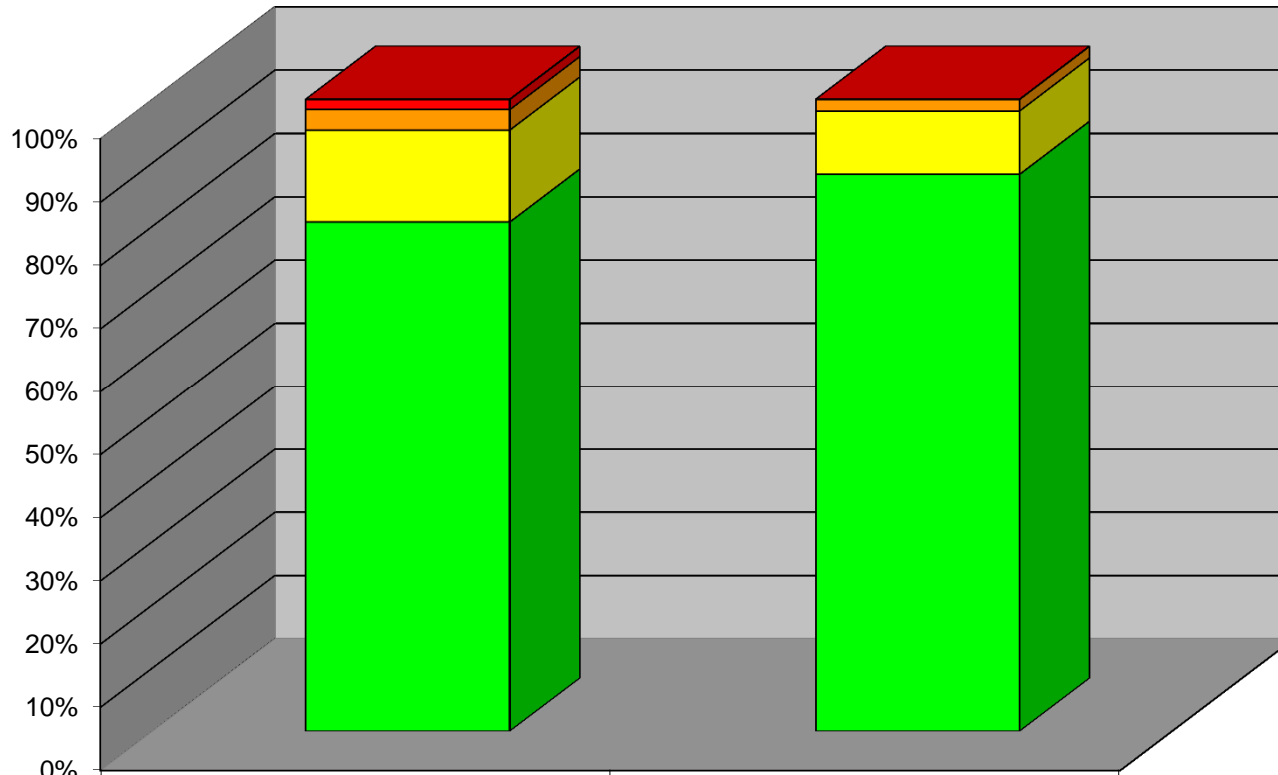


Anhand der Beschilderung konnte ich meinen Weg durch das Krankenhaus gut finden

| | |
|---------------------------|----|
| ■ trifft nicht zu | 0 |
| ■ trifft kaum zu | 0 |
| ■ trifft weitgehend zu | 17 |
| ■ trifft voll und ganz zu | 87 |

Ihre Meinung ist uns wichtig....

Sauberkeit



| | Mit der Sauberkeit meines Zimmers war ich zufrieden | Die sonstigen Räumlichkeiten, die ich im Krankenhaus besucht habe, waren sauber |
|---------------------------|---|---|
| ■ trifft nicht zu | 2 | 0 |
| ■ trifft kaum zu | 4 | 2 |
| ■ trifft weitgehend zu | 18 | 11 |
| ■ trifft voll und ganz zu | 100 | 97 |